

# Entsorgung von Schadstoffen aus Haushalten über das Schadstoffmobil und auf den Wertstoffhöfen Torgau und Rechau-Zöschau

Schadstoffe müssen unbedingt getrennt vom sonstigen Hausmüll gesammelt werden, um eine Gefährdung von Wasser, Luft und Gesundheit auszuschließen.

**Stoffe mit diesen Zeichen sind gefährlich!**

		
leicht entzündlich	brandfördernd	explosionsgefährlich
		
giftig	ätzend	gesundheitsschädlich

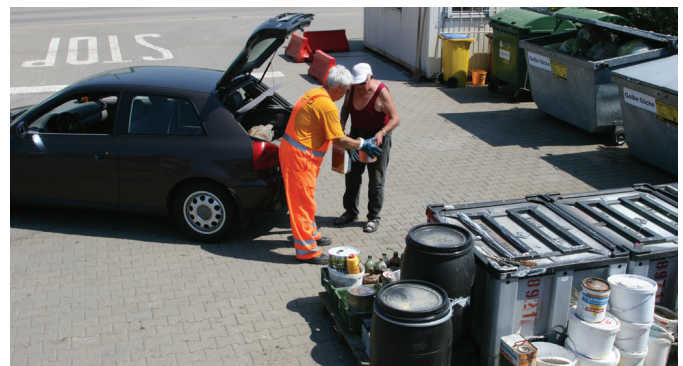
Produkte, die mit diesen Symbolen gekennzeichnet sind, sind besonders gefährlich und dürfen nicht in die Restabfallbehälter geworfen werden. Eine Entsorgung über das Waschbecken bzw. die Toilette ist ebenfalls nicht zulässig. Entsorgen Sie bitte die Reste solcher Stoffe über das Schadstoffmobil/Wertstoffhöfe.

Den Tourenplan des Schadstoffmobils entnehmen Sie bitte der November-Rückseite.

Falls Ihnen eine persönliche Abgabe zu den angegebenen Terminen nicht möglich ist, nutzen Sie die ständige unentgeltliche Abgabemöglichkeit auf unseren Wertstoffhöfen in Torgau und Rechau-Zöschau.



Abgabe von Schadstoffen aus Haushalten über das Schadstoffmobil



Sammeleinrichtung für die Abgabe von Schadstoffen aus Haushalten auf dem Wertstoffhof Torgau

## Welche Stoffe werden gesammelt?

- |   |   |  |   |
|---|---|--|---|
| <ul style="list-style-type: none"> <li>■ Abbeizmittel, Ablauger</li> <li>■ Altfette, mineralöhlhaltig</li> <li>■ Gerätebatterien, schadstoffhaltig</li> <li>■ Beizmittel</li> <li>■ Bitumen, flüssig</li> <li>■ Bleichmittel</li> <li>■ Bremsflüssigkeit</li> <li>■ Desinfektionsmittel</li> <li>■ Energie-Sparlampen</li> <li>■ Entfroster</li> <li>■ Entkalker</li> <li>■ Entwickler</li> </ul> | <ul style="list-style-type: none"> <li>■ Farbreste, nicht ausgetrocknet</li> <li>■ Fleckenentferner</li> <li>■ Fotochemikalien</li> <li>■ Frostschutzmittel</li> <li>■ Halogen-Lampen</li> <li>■ Haushaltsbatterien</li> <li>■ Hobbychemikalien</li> <li>■ Holzschutzfarbe, flüssig</li> <li>■ Holzschutzmittel</li> <li>■ Insektenbekämpfungsmittel</li> <li>■ Imprägnierungsmittel</li> <li>■ Kalkentferner</li> <li>■ Kaltanstrich, flüssig</li> </ul> | <ul style="list-style-type: none"> <li>■ Kaltreiniger</li> <li>■ Klebstoffe</li> <li>■ Knopfzellen</li> <li>■ Korrekturflüssigkeit</li> <li>■ Laugen</li> <li>■ Lackfarben, flüssig</li> <li>■ Leuchtstoffröhren</li> <li>■ Lösemittel</li> <li>■ Metallputzmittel</li> <li>■ Mottenschutzmittel</li> <li>■ Pflanzenschutzmittel</li> <li>■ Pilzbekämpfungsmittel</li> </ul> | <ul style="list-style-type: none"> <li>■ Pinselreiniger</li> <li>■ Relais u. Thermometer, quecksilberhaltig</li> <li>■ Rohrreiniger</li> <li>■ Rostschutzmittel</li> <li>■ Säuren</li> <li>■ Schädlingsbekämpfungsmittel</li> <li>■ Terpentin, Terpentinersatz</li> <li>■ Unkrautbekämpfungsmittel</li> <li>■ Verdünner</li> <li>■ Wachse</li> <li>■ Waschbenzin</li> </ul> |
|---|---|--|---|

## Keine Schadstoffe sind: >> Entsorgungsweg

- |  |   |
|--|---|
| <ul style="list-style-type: none"> <li>■ restentleerte Spraydosen (gekennzeichnet mit dem "Grünen Punkt")</li> <li>■ lösungsmittelfreie Dispersionsfarben, fest oder flüssig</li> <li>■ eingetrocknete Materialreste von Farben und Altlacken</li> <li>■ Arzneimittel</li> </ul> | <ul style="list-style-type: none"> <li>&gt;&gt; Gelber Sack</li> <li>&gt;&gt; Hausmüll</li> <li>&gt;&gt; Hausmüll</li> <li>&gt;&gt; Hausmüll</li> </ul> |
| <ul style="list-style-type: none"> <li>■ restentleerte Farbbehälter (Dosen, Büchsen, Plasteeimer, etc.)</li> </ul>   | <ul style="list-style-type: none"> <li>&gt;&gt; Gelber Sack</li> </ul>  |

### Hinweis:

Bei Arzneimitteln ist zu beachten, dass Missbrauch oder unbefugter Zugriff - insbesondere durch Kinder - verhindert wird.

## Ausgeschlossen von der Sammlung sind:

- |  |  |
|--|--|
| <ul style="list-style-type: none"> <li>■ Sprengstoffe</li> <li>■ Tierkörper</li> <li>■ Gase</li> <li>■ infektiöses Material</li> </ul> | <ul style="list-style-type: none"> <li>■ radioaktive Stoffe</li> <li>■ Starterbatterien</li> <li>■ Altöle</li> </ul> |
|--|--|

Nutzen Sie die Rücknahmemöglichkeiten des Handels. Gebrauchte Kfz-Batterien und Altöl sollten Sie in erster Linie über Ihre Kfz-Werkstatt bzw. den Handel fachgerecht entsorgen lassen. Ist dies nicht möglich, können Sie die gebrauchten Kfz-Batterien im Ausnahmefall auf den Wertstoffhöfen Torgau bzw. Rechau-Zöschau abgeben.

### Hinweis:

Problemabfälle aus gewerblichen und landwirtschaftlichen Betrieben sowie aus öffentlichen Einrichtungen werden bei der Entsorgung über das Schadstoffmobil und auf den Betriebshöfen **nicht** angenommen.